

MEMORIA DE RESPONSABILIDAD SOCIAL

2009

MECOGRAVAL S.L.



MEMORIA DE RESPONSABILIDAD SOCIAL 2009

MECOGRAVAL S.L.

Estrategia y análisis 5

Características de la memoria y perfil de la empresa 7

Compromisos y participación de los grupos de interés 9

Indicadores del desempeño 13

Objetivos de mejora 17





ESTRATEGIA Y ANÁLISIS

La situación económico-financiera actual ha implicado un importante esfuerzo no solo de trabajo, también de responsabilidad social. Todo ello nos ha permitido presentar esta segunda Memoria de Responsabilidad Social 2009 de Mecograval, S.L (Sercaval®) no como un reto sino como un compromiso de economía sostenible a través de mejoras continuas que nos permitan ofrecer un mejor servicio a nuestros clientes y un mayor respeto al medio ambiente.

Queremos destacar la labor del equipo humano que integra nuestra empresa y dedicar ésta memoria a nuestros clientes, que gracias a la confianza que han depositado en esta empresa, hoy continuamos prestando nuestro servicio.

Atentamente,

Francisco Jiménez Martínez
Administrador



CARACTERÍSTICAS DE LA MEMORIA Y PERFIL DE LA EMPRESA

Informamos en el presente documento de las actividades de MECOGRAVAL S.L. comprendidas entre el 1 de enero y el 31 de diciembre de 2009, y lo hacemos bajo los principios de transparencia, objetividad, materialidad y veracidad, con el fin de que los grupos de interés de la compañía conozcan nuestro desempeño y resultados en los diferentes campos objeto de la memoria.

Si quiere contactar con nuestra organización para ampliar información sobre nuestros productos y servicios, o para solventar cualquier duda que le pueda surgir sobre el contenido de esta memoria, estamos a su disposición en la dirección de correo electrónico info@limpiezadefiltros.com y en el teléfono 961668907.

Los contenidos de la memoria son consecuencia de la reflexión y la apuesta por la mejora continua realizada por la dirección y empleados de MECOGRAVAL S.L. teniendo en cuenta los objetivos y valores corporativos y en función del principio de 'materialidad', es decir, tratando de reflejar los impactos sociales, ambientales y económicos de nuestra entidad más significativos para nuestros grupos de interés.

Esta memoria cubre al conjunto de la organización y no tiene limitaciones de alcance o de cobertura.

DATOS BÁSICOS DE LA EMPRESA

MECOGRAVAL S.L. tiene su domicilio social en la siguiente dirección: Pol. Ind. El Oliveral C/ T Nave N° 15, 46190, Ribarroja del Turia, Valencia.

La actividad principal de la organización es: limpieza de filtros para la retención de grasas de campanas extractoras de cocinas industriales. Al finalizar el año 2009, contábamos con un total de 6 personas en plantilla.

MECOGRAVAL S.L. fue creada en el año 2005 y jurídicamente adopta la forma de Sociedad de Responsabilidad Limitada.

Nuestra empresa ha recibido las siguientes certificaciones o distinciones:

CERTIFICACIONES O DISTINCIONES

Certificación de Calidad ISO 9001

Certificación de Calidad Ambiental ISO 14001

Los principales mercados en los que nuestra organización centra su actividad son de ámbito regional.

COMPROMISOS Y PARTICIPACIÓN DE LOS GRUPOS DE INTERÉS

Los grupos de interés de nuestra compañía son aquellas personas o colectivos que se ven afectados o tienen impacto en las actividades, servicios o productos de nuestra empresa.

Con el fin de potenciar la sostenibilidad a largo plazo de nuestra organización, es especialmente relevante para MECOGRAVAL S.L. conocer, priorizar y segmentar a nuestros grupos de interés para comprender mejor sus expectativas y establecer un diálogo constructivo con ellos que nos permita crear valor para todos y obtener su confianza.

Los principales grupos de interés que identificamos y a los que nos dirigimos son los siguientes:

GRUPOS DE INTERÉS

Clientes, consumidores

Empleados

CAUCES DE PARTICIPACIÓN

Los grupos de interés de MECOGRAVAL S.L. que hemos identificado como prioritarios y/o que tienen mayor impacto en el negocio, cuentan con diferentes vías de participación, tanto formales como informales, para expresarnos sus sugerencias, quejas o indicaciones de cualquier tipo, que contribuirán a la mejora de nuestro desempeño y al progreso continuo de nuestra organización.

VÍAS DE PARTICIPACIÓN

Servicio de Atención al Cliente

Sistema de iniciativas y sugerencias de los empleados

Dirección de correo electrónico o contacto Web

Atención telefónica o correspondencia postal

Charlas formales e informales frecuentes entre Dirección y empleados

WWW.LIMPIEZADEFILTROS.COM / sercaval1994@hotmail.com

COMPROMISO CON INICIATIVAS EXTERNAS

MECOGRAVAL S.L. es una empresa integrada en la comunidad donde opera y que, en diverso grado, mantiene relación con diversas organizaciones o entidades para estar bien posicionada en nuestro territorio de actuación y consolidar la relación con la comunidad.

A continuación, mostramos diferentes iniciativas externas con las que mantenemos relaciones y/o con las que hemos adoptado compromisos en asuntos de índole económica, social o ambiental:

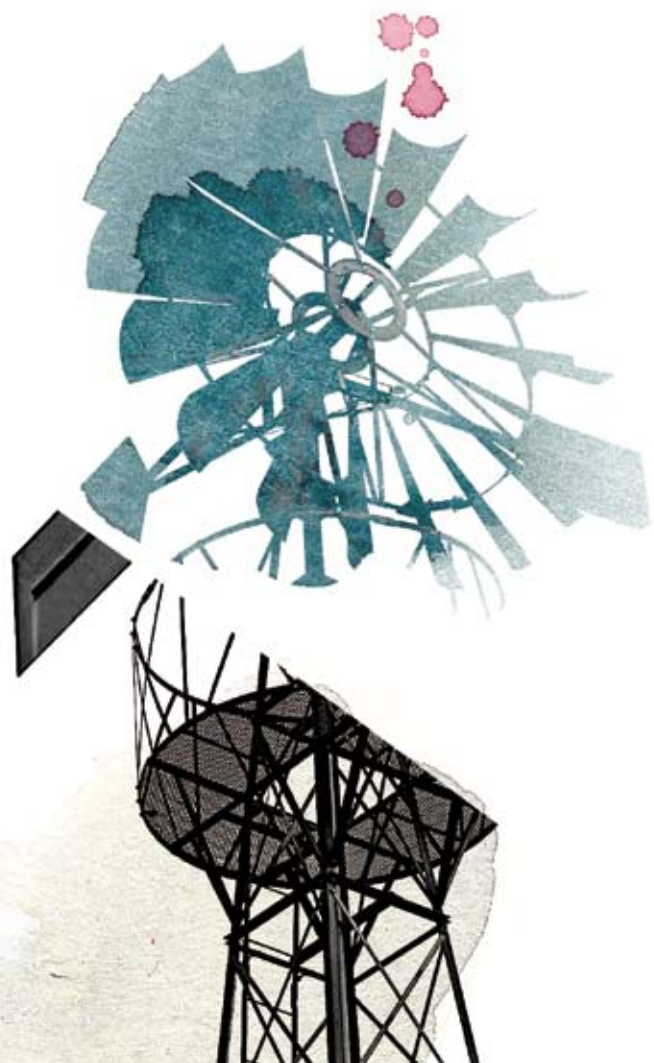
INICIATIVAS

Cámara de Comercio

Adhesión al sistema arbitral de consumo de la Comunidad Valenciana

Como compromiso externo de RSC, nuestra empresa valora positivamente el contenido de los principios recogidos en el Pacto Mundial de las Naciones Unidas, y apoya la implantación de los mismos en el sector empresarial, de tal manera que el respeto a los derechos humanos y laborales, el cuidado del medio ambiente y la lucha contra la corrupción estén en la agenda de todas las entidades en materia de responsabilidad social.





INDICADORES DEL DESEMPEÑO

APARTADO ECONÓMICO

Valor económico generado por la empresa

La actividad económica de MECOGRAVAL S.L. supone una generación de riqueza que se distribuye en toda la sociedad en forma de pago de salarios, pago a proveedores, donaciones, impuestos, reservas, dotaciones a la propia empresa, etcétera. En el último ejercicio cerrado, el resultado de nuestra actividad ha supuesto un valor económico directo de 256.402,66 euros para la comunidad donde operamos.

Desde el punto de vista económico, trabajamos para que las ventajas que la RSC aporta a la gestión empresarial (mejora de la eficiencia, creación de valor añadido para la marca e imagen y ventajas que revierten sobre los valores y el entorno de la organización) mejoren los resultados económicos de la empresa.

APARTADO AMBIENTAL

Como toda actividad económica, las actividades que MECOGRAVAL S.L. desarrolla generan un impacto ambiental. Conscientes de ello, y con el objetivo de aunar el crecimiento empresarial con la minimización de dicha huella ambiental, hemos procedido a cuantificar nuestro impacto en el medio ambiente, un conocimiento que nos permitirá plantear medidas encaminadas a lograr la eficiencia energética y a la reducción de consumos, y que se unirán a la serie de medidas que ya hemos implantado.

CONSUMOS ENERGÉTICOS	AÑO 2009	AÑO 2008
Consumo de electricidad en la organización (estimado)	15.739,00 Kw/h	14.777,00 Kw/h
Consumo electricidad kwh/empleado	2.623,17 Kw/h	2.462,83 Kw/h

CONSUMO DE AGUA	AÑO 2009	AÑO 2008
Consumo de agua en la empresa	353,00 m³	377,00 m³
Consumo de agua por empleado	58.83 m³	62.83 m³
EMISIONES DE CO2 POR CONSUMOS ELÉCTRICOS	AÑO 2009	AÑO 2008
Emisiones derivadas del consumo eléctrico	6.21 t	5.83 t

Parte de los materiales que ha utilizado nuestra entidad han sido de origen reciclado:

MATERIALES DE ORIGEN RECICLADO UTILIZADOS EN LA EMPRESA

Papel

Toners y/o cartuchos de tinta

Materias primas procedentes del reciclaje

Plásticos

La organización ha colaborado con la protección del medio ambiente mediante el reciclado de los siguientes materiales consumidos:

RESIDUOS QUE SE HAN RECICLADO

Papel

Elementos informáticos, toners y/o cartuchos de tinta

Pilas

Envases y embalajes de material plástico

Hierro y acero 170405, grasa vegetal y otras sustancias con código LER: 130899, filtros de espuma impregnados de carbón activo código LER: 150203

MECOGRAVAL S.L. ha realizado diferentes iniciativas, gastos e inversiones de carácter medioambiental, que se traducirán en una actividad más sostenible y en un importante ahorro energético:

MEDIDAS ADOPTADAS PARA OBTENER MAYOR EFICIENCIA ENERGÉTICA O PRESERVAR EL MEDIO AMBIENTE

Certificación ambiental

Control de apagado de luminarias

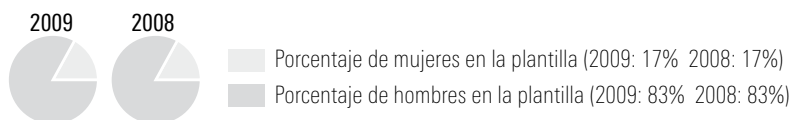
Utilización progresiva de lámparas de bajo consumo

Sistema de depuración de vertidos

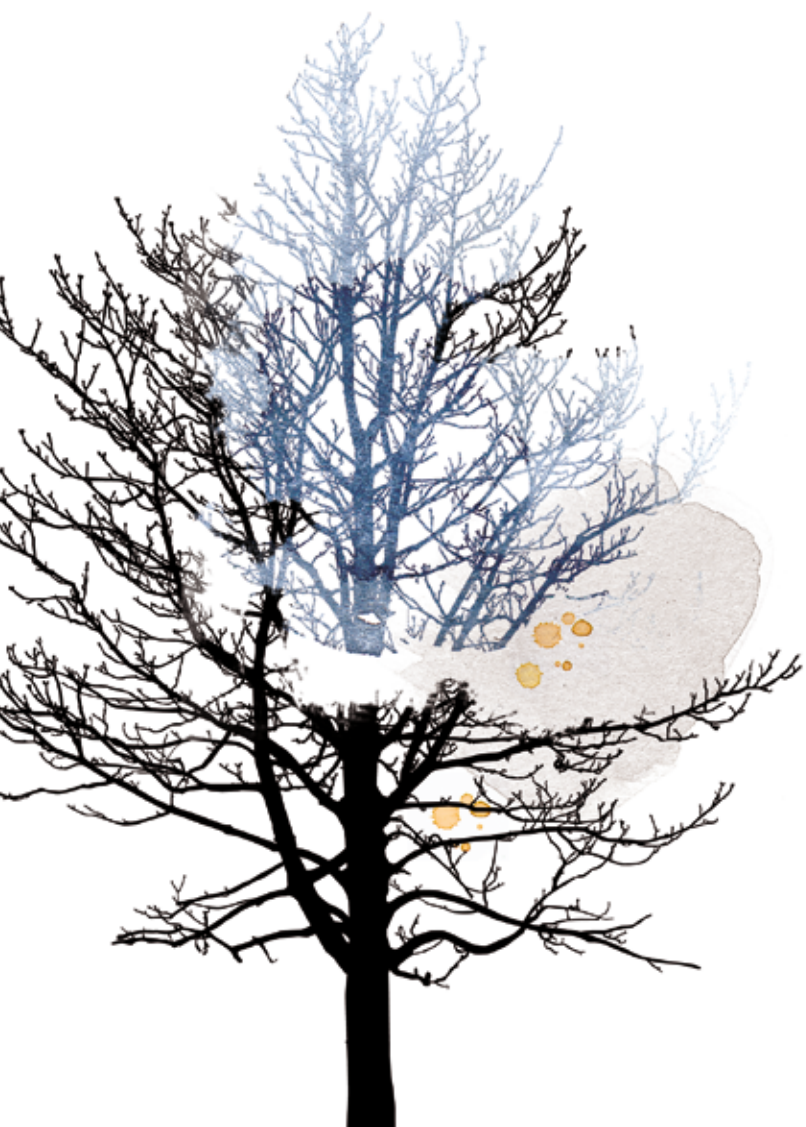
APARTADO SOCIAL

Empleo

RECURSOS HUMANOS	AÑO 2009	AÑO 2008
Número total de empleados	6	6
Número de empleados de nacionalidad diferente de la española	0	0
Número de empleados con algún grado de discapacidad en la plantilla	0	0
Personas en plantilla provenientes de sectores en riesgo de exclusión (>45 años anteriormente desempleados, minorías, progenitores monoparentales...)	2	2



FORMACIÓN	AÑO 2009	AÑO 2008
Inversión en formación	1.443,00 €	1.200,00 €



OBJETIVOS DE MEJORA

La RSC supone para MECOGRAVAL S.L. un camino de mejora continua en nuestra gestión empresarial, por lo que los datos recogidos en este documento son el punto de partida de un recorrido que persigue la excelencia y la mejora de la competitividad. Con este afán, nuestra empresa se plantea los siguientes objetivos de mejora de nuestro desempeño social, económico y ambiental:

OBJETIVOS DE MEJORA

Desempeño social

Desempeño ambiental

Desempeño en materia de igualdad

Reducción de consumos energéticos

Incrementar el reciclaje de papel

Aumentar las horas de formación de la plantilla

La plasmación de los objetivos de mejora arriba enumerados responde a la definición de un plan de acción a corto y medio plazo que nos hemos marcado para avanzar en esta materia.

CUMPLIMIENTO DE LOS OBJETIVOS RSC MARCADOS EN LA MEMORIA ANTERIOR

Respecto a los objetivos en materia de sostenibilidad que nos marcamos el año pasado en nuestra primera memoria de RSC, damos cuenta del grado de cumplimiento de los mismos.

GRADO DE CUMPLIMIENTO DE LOS OBJETIVOS EN SOSTENIBILIDAD MARCADOS EN LA MEMORIA ANTERIOR



Grado de cumplimiento medio

Observaciones:





Esta memoria ha sido impresa
en papel 100% reciclado,
ecológico y libre de cloro.



**MEMORIA REALIZADA CON LA FINANCIACIÓN DE ICO
Y LA COLABORACIÓN TÉCNICA DE CAJA NAVARRA**

can 
GRUPO **BANCA CÍVICA**


Instituto de Crédito Oficial